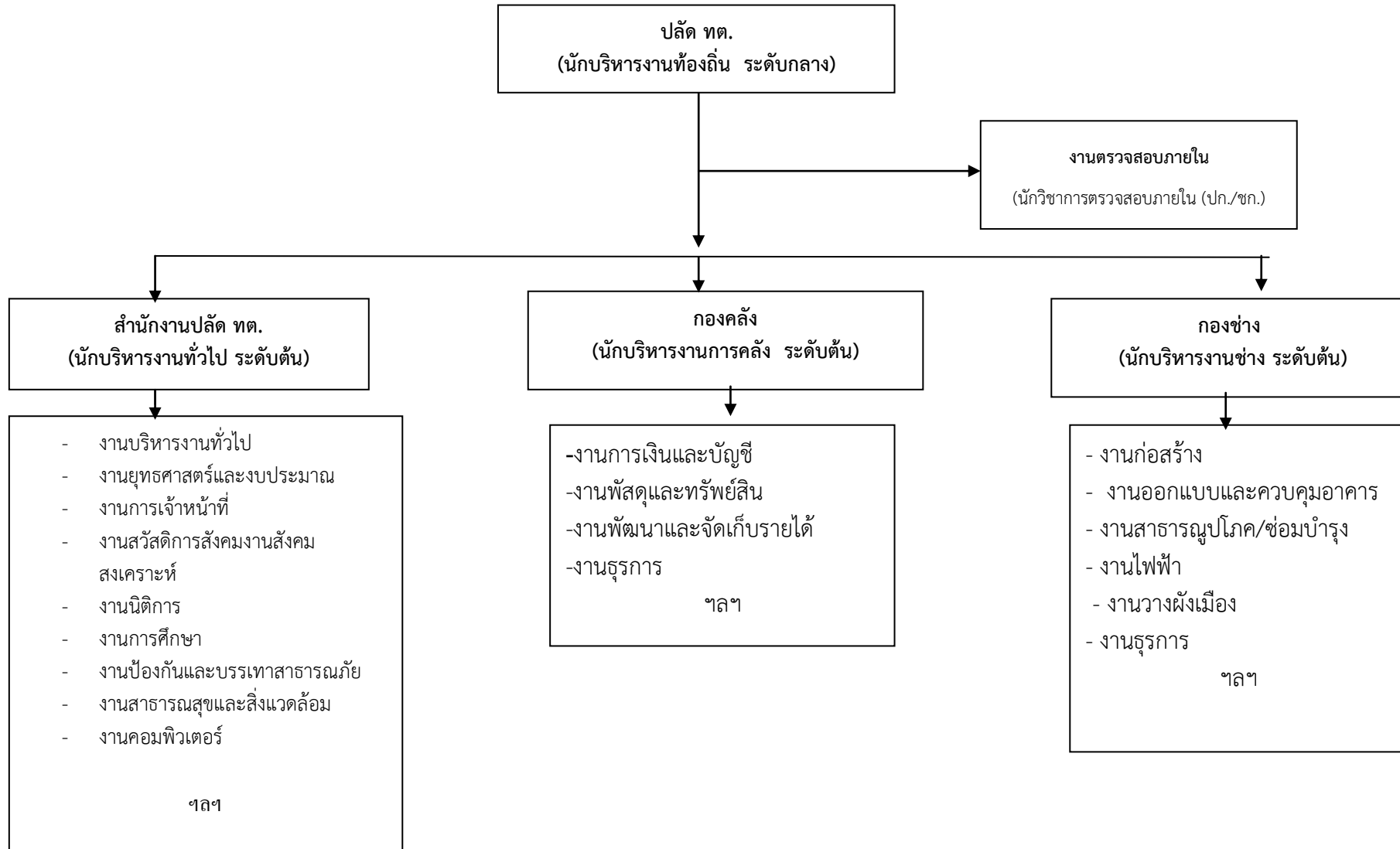
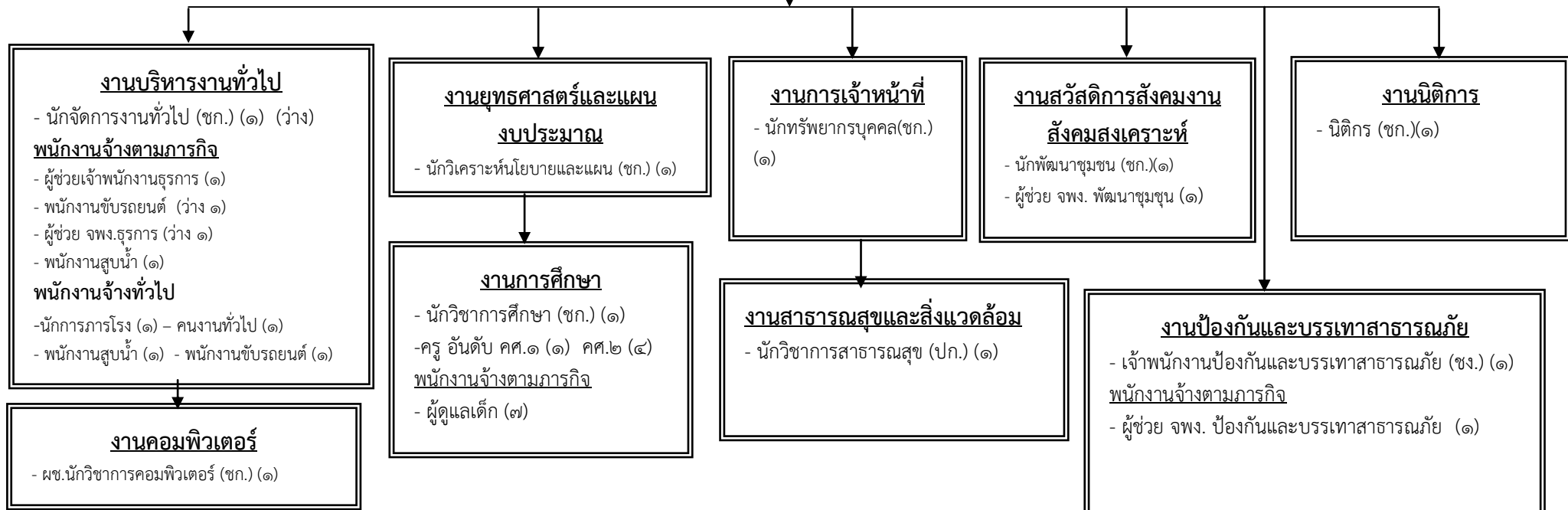


แผนภูมิโครงสร้างการแบ่งส่วนราชการตามแผนอัตรากำลัง ๓ ปี



โครงสร้างสำนักปลัด

หัวหน้าสำนักปลัด ทต.
(นักบริหารงานทั่วไป ระดับต้น) (๑) (ว่าง)

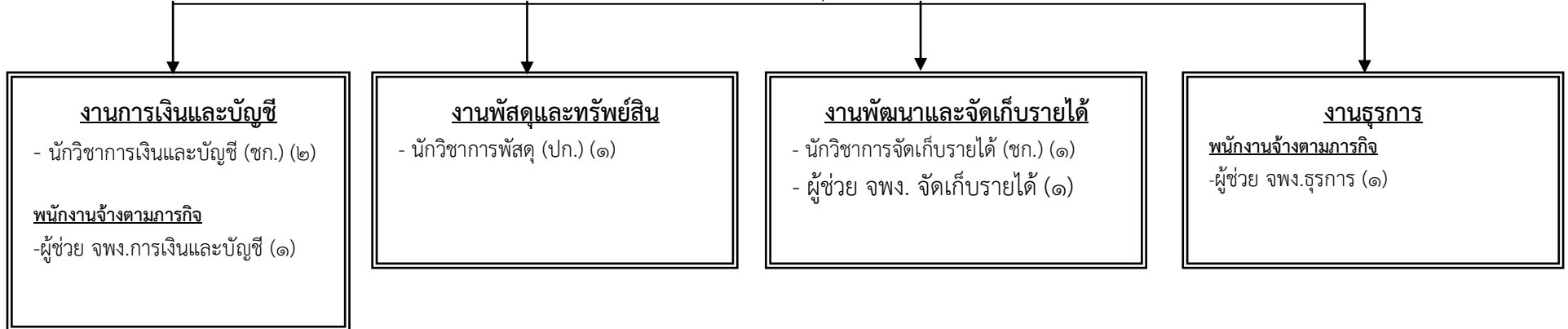


ประเภท ตำแหน่ง	ผู้บริหาร	วิชาการ		ทั่วไป		ครู		ลูกจ้าง ประจำ	พนักงานจ้าง ตามภารกิจ	พนักงานจ้าง ทั่วไป
		ชำนาญ การ	ปฏิบัติการ	ชำนาญงาน	ปฏิบัติงาน	คศ. ๑	คศ. ๒			
จำนวน	๑ (ว่าง)	๕	๑	๑	-	๑	๔	-	๑๒	๔

หมายเหตุ พนักงานจ้างตามภารกิจ ผู้ดูแลเด็ก ๗ อัตรา (เงินอุดหนุน) นักจัดการงานทั่วไป ปก./ชก (ว่าง) ๑ อัตรา พนักงานจ้างภารกิจ พนักงานขับรถยนต์ (ว่าง) ๑ อัตรา ผู้ช่วยเจ้าพนักงานธุรการ (ว่าง) ๑ อัตรา

โครงสร้างกองคลัง

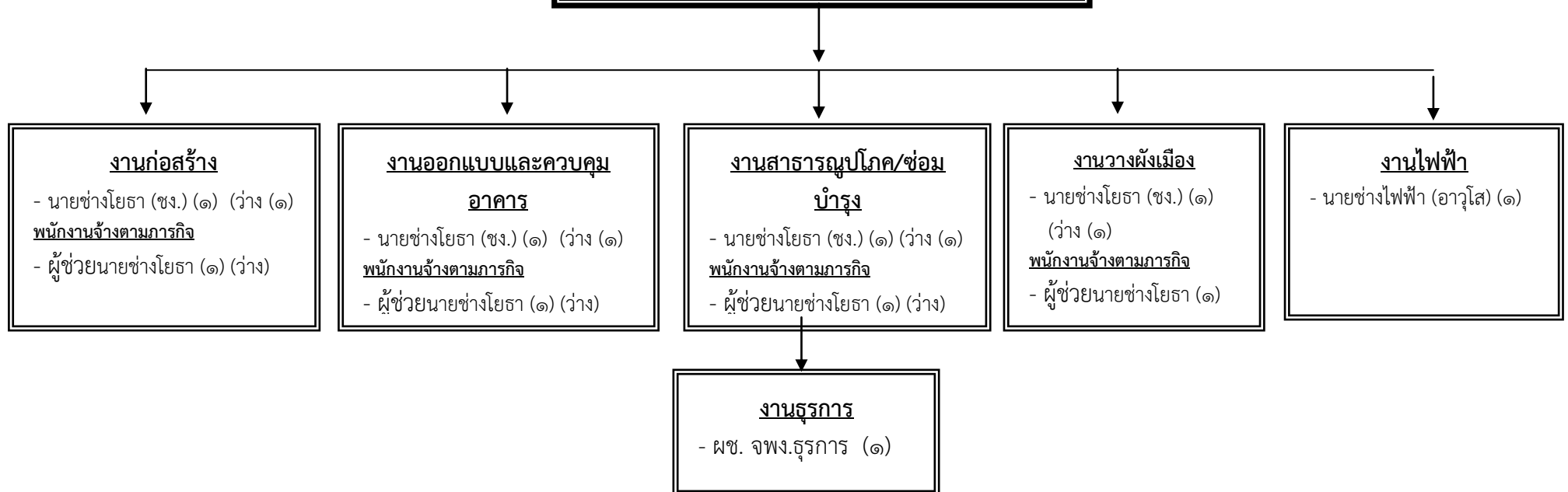
ผู้อำนวยการกองคลัง
(นักบริหารงานการคลัง ระดับต้น) (๑)



ประเภท ตำแหน่ง	ผู้บริหาร	วิชาการ		ทั่วไป		ลูกจ้างประจำ	พนักงานจ้าง ตามภารกิจ	พนักงานจ้าง ทั่วไป
		ชำนาญการ	ปฏิบัติการ	ชำนาญงาน	ปฏิบัติงาน			
จำนวน	๑	๒	๒	-	-	-	๓	-

โครงสร้างกองช่าง

ผู้อำนวยการกองช่าง
(นักบริหารงานช่าง ระดับต้น)(๑) (ว่าง)



ประเภทตำแหน่ง	ผู้บริหาร	วิชาการ		ทั่วไป			ลูกจ้างประจำ	พนักงานจ้างตามภารกิจ	พนักงานจ้างทั่วไป
		ชำนาญการ	ปฏิบัติการ	อาวุโส	ชำนาญงาน	ปฏิบัติงาน			
จำนวน		-	-	๑	๑		-	๑	-

หมายเหตุ นายช่างโยธา ปง./ขง. (ว่าง) ๑ อัตรา ผู้อำนวยการกองช่าง (นักบริหารงานงานช่าง ต้น) ๑ อัตรา

โครงสร้างหน่วยตรวจสอบภายใน

ปลัดเทศบาล
(นักบริหารงานท้องถิ่น ระดับกลาง)(๑)

งานตรวจสอบภายใน

- นักวิชาการตรวจสอบภายใน (ปก/ชก.) (๑)
กำหนดใหม่ (ว่าง)

ประเภท ตำแหน่ง	ผู้บริหาร	วิชาการ		ทั่วไป		ลูกจ้างประจำ	พนักงานจ้าง ตามภารกิจ	พนักงานจ้าง ทั่วไป
		ชำนาญการ	ปฏิบัติการ	ชำนาญงาน	ปฏิบัติงาน			
จำนวน	๑	-	-		-	-	-	-

